

Sukuseurojen sivut Suomen sukututkimusseuran palvelimella

Sukuseurapalvelimen muutostyö aiheutti joitakin muutoksia seurojen sivujen perustamis- ja päivityskäytäntöihin. Alle on koottu muistilistaksi joitakin huomioitavia asioita.

1. Käyttäjätunnukset ja osoitteet

Käyttäjätunnukset uudistuivat

Jos sinulla vielä ei ole uutta käyttäjätunnusta, saat sen ottamalla yhteyttä osoitteeseen **sukuseurat@genealogia.fi**. Tunnuksen luomisen jälkeen saat sähköpostilla tunnuksen, salasanan ja ohjeita.

Huom! Sukuseuran sivuston ylläpitäjällä on oltava Suku Forumin käyttäjätunnus.

Sukuseurojen osoitteet muuttuivat

Sukuseurojen osoitteet ovat nyt muotoa **http://suvut.genealogia.fi/suvunnimi/**, esim.

http://suvut.genealogia.fi/kissanen/

Vanhoihin osoitteisiin tehdyt haut ohjataan toistaiseksi automaattisesti uusiin osoitteisiin. Jatkossa kannattaa kuitenkin aina ilmoittaa uudenmuotoinen osoite.

Huom! Automaattinen ohjaus toimii vain seurojen pääsivulla.

Palvelimen osoite muuttui

Uuden palvelimen osoite on **suvut.genealogia.fi**

2. Tiedostojen siirto palvelimelle

Yhteysväline: SSH tai SFTP

Kopion ilmaisesta tiedostojen siirtoon tarkoitettusta SSH-ohjelmapaketista saat esimerkiksi osoitteesta:

<ftp://ftp.funet.fi/pub/mirrors/ftp.ssh.com/pub/ssh/SSHSecureShellClient-3.2.9.exe>

Kyseessä on itsestään purkautuva tiedosto. Ladattuasi tiedoston voit asentaa sen kaksoisnapsauttamalla tiedoston nimeä ja seuraamalla näytölle avautuvia asennusohjeita.

Huom! Ohjelma sisältää myös SSH Secure Shell -ohjelman, mutta tiedostojen siirtoon käytetään **SSH Secure File Transfer Clientia**.

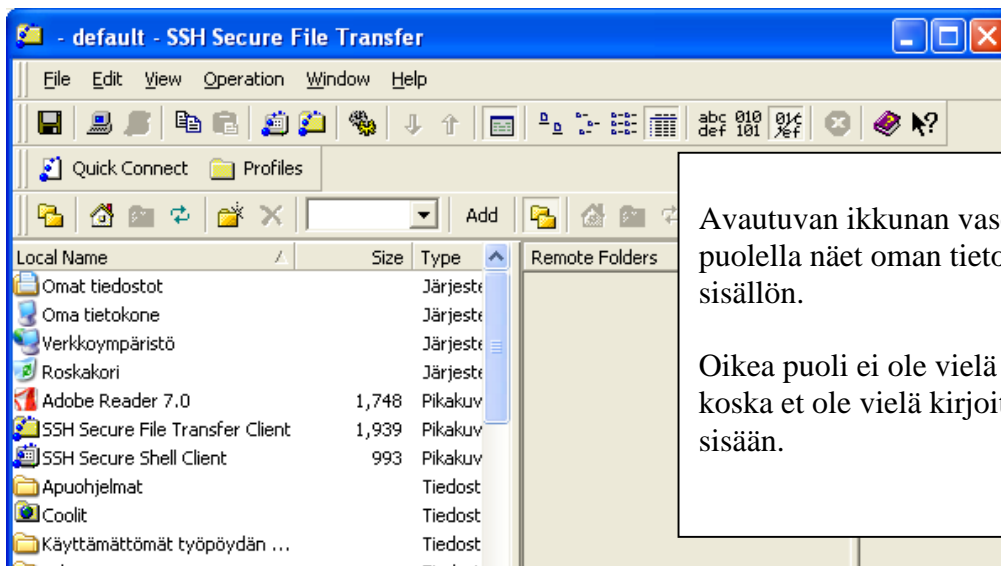


SSH Secure File Transfer

Jos olet asennuksen yhteydessä sallinut pikakuvakkeen luomisen työpöydälle, voit avata ohjelman suoraan kuvakkeesta

SSH Secure File Transfer –ohjelma

1. Avaa ohjelma

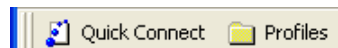


Avautuvan ikkunan vasemmalla puolella näet oman tietokoneesi sisällön.

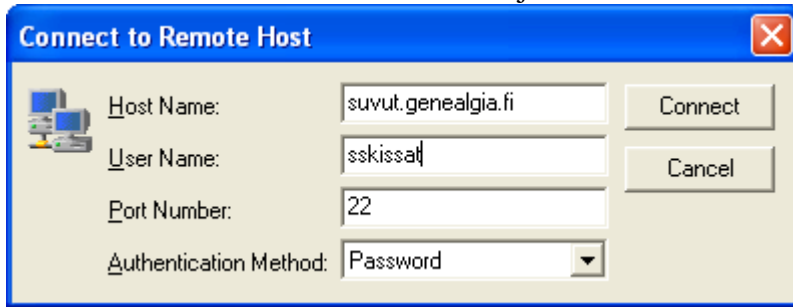
Oikea puoli ei ole vielä aktiivinen, koska et ole vielä kirjoittautunut sisään.

2. Kirjoittaudu sisään palvelimelle Quick Connect -toiminnolla tai talleta tiedot profiiliksi

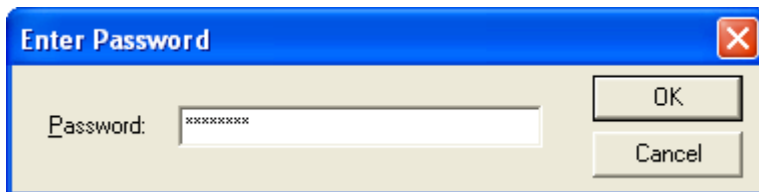
a) Quick Connect -toiminto



Quick Connect -nappulaa tai enteriä painamalla avautuu ikkuna, johon kirjoitat palvelimen nimen ja oman käyttäjätunnuksesi. Tässä käytetään esimerkkinä sskissat-nimistä käyttäjätunnusta. Paina sitten Connect-nappulaa.



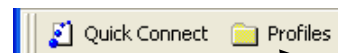
Ohjelma avaa ruudun, johon kirjoitat **salasanasi**.



Tämän jälkeen ohjelma avaa yhteyden palvelinkoneelle.

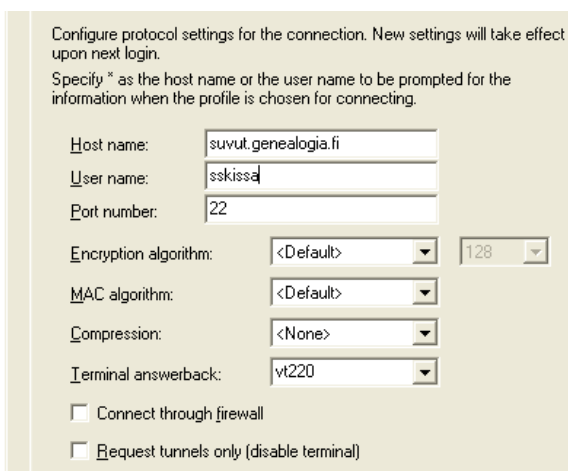
b) Profiilin luominen

Voit halutessasi myös luoda profiilin, johon talletat valmiiksi palvelimen nimen ja käyttäjätunnuksesi. Kun käytät profiilia, tarvitset palvelimelle kirjoittautumiseen vain salasanasi.



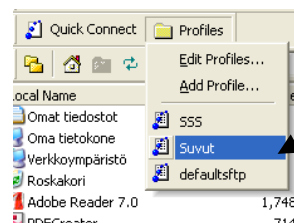
1. Valitse Profiles ->Add Profile -toiminto

2. Kirjoita avautuvaan laatikkoon profiilille haluamasi nimi, esim. Suvut. Kuittaa naputtamalla Add to Profiles –nappulaa.



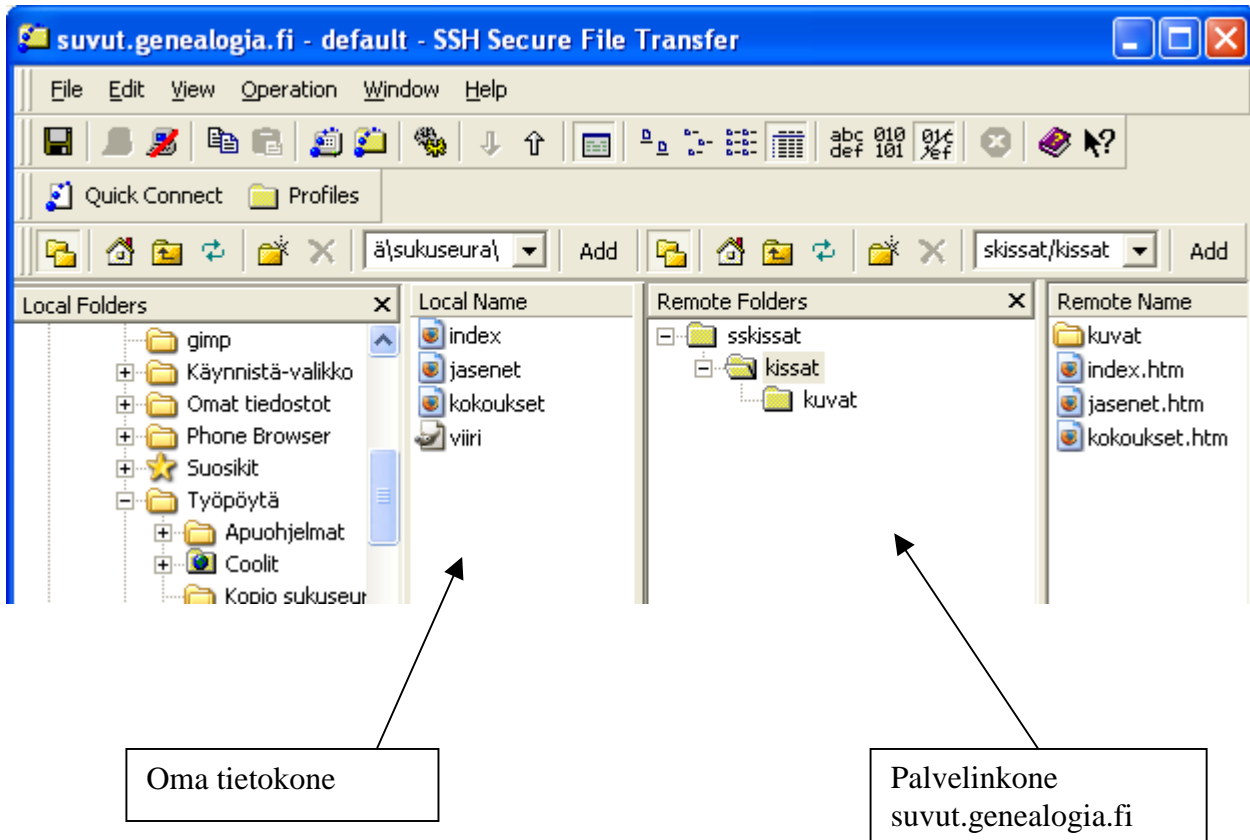
3. Edit Profile -toiminolla saat esiin ikkunan, johon voit tallettaa palvelimen nimen ja käyttäjätunnuksesi.

Palvelimen osoite ja käyttäjätunnuksesi tallentuvat profiiliksi, joka näkyy Profiles-valikossa. Pääset palvelimelle valitsemalla profiilin ja kirjoittamalla salasanasi avautuvaan laatikkoon.



Tiedostojen siirto

Kun yhteys on muodostunut, näet palvelinkoneella sijaitsevan sukuseurasi hakemiston ikkunan oikealla puolella. Vasemmalla on oman tietokoneesi sisältö. Alla on kuvitteellisen Kissat-sukuseuran hakemisto.



Voit avata ja sulkea kansioita aivan samalla lailla kuin oman koneesikin kansioita. Voit myös luoda uusia alikansioita (Operation ->New Folder). Nyt voit siirtää tiedostoja omalta koneeltasi palvelinkoneelle ja päinvastoin.

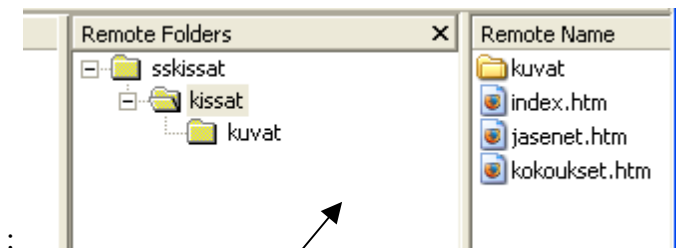
Poistu File -> Disconnect-toiminnolla.

Ongelmia sivujen näkyvyydessä?

Joidenkin sukuseurojen sivuilla on palvelimen vaihtumisen jälkeen ollut ongelmia. Kaikki sivut ja kuvat eivät ole näkyneet, eivätkä linkit ole toimineet. Ongelmat johtuvat useimmiten siitä, että sukuseuran sivuilla on käytetty linkeissä ns. absoluuttisia osoitteita, joissa ilmaistaan viitattun sivun koko URL. Linkit viittaavat tällöin vanhaan palvelimeen. Automaattinen ohjaus toimii vain seurojen pääsivulla, joten se ei korjaa tilannetta. Jos tällaisia ongelmia on ilmennyt, kannattaa vaihtaa linkkien osoitteet suhteellisiksi.

Käytä hakemiston sisäisessä linkityksessä suhteellisia osoitteita

Suhteellista osoitetta käytettäessä samassa hakemistossa oleviin tiedostoihin voi viitata pelkillä tiedostonnimillä. Alihakemistoissa oleviin tiedostoihin voi viitata alihakemiston nimellä, jonka jälkeen tulee vinoviiva ja tiedoston nimi. Hakemistopuussa ylempänä oleviin tiedostoihin viitattaessa käytetään muotoa ../.



Esimerkki:

Tässä kissat-nimisessä hakemistossa on tiedostot index.htm, jasetnet.htm ja kokoukset.htm. Koska tiedostot sijaitsevat samassa kansiossa, voidaan keskinäisissä linkityksessä käyttää pelkkää tiedoston nimeä, esim. `Jäsenet`.

Ulkopuolisiin sivuihin täytyy tietenkin edelleenkin viitata absoluuttisella osoitteella (esim. <http://www.digiarkisto.org/sshy/>)

Tarkempia ohjeita suhteellisen linkityksen käytöstä on esimerkiksi Jukka Korpelan Webjulkaisemisen oppaassa (<http://www.cs.tut.fi/~jkorpela/webjulk/>).